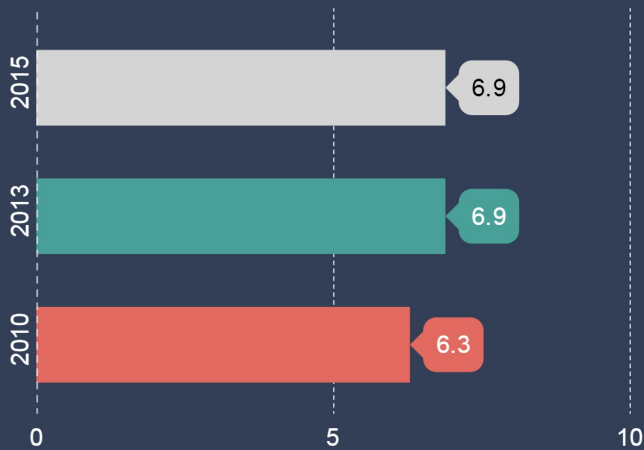


# Bereikbare stad

Delft, Omnibusenquête 2015  
Advies/O&S



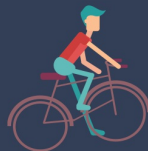
## Bereikbaarheid over de jaren



# 6,9

In 2015 geeft de Delftenaar gemiddeld een 6,9 aan de algemene bereikbaarheid in Delft.

7,9



7,9



## Cijfers per vervoerswijze

6,8



5,3



## Bereikbare stad

De algemene bereikbaarheid in Delft scoorde in 2015 een 6,9.

Er zijn veel opbrekingen tegelijk, die effect hebben op alle weggebruikers. Delftenaren geven aan dat het soms lastig is je weg te vinden, zowel bij het verplaatsen met de fiets als met de auto. Meestal zijn de omleidingen goed aangegeven, maar in sommige gevallen zijn deze niet logisch. Delftenaren gebruiken veelal de fiets of gaan te voet naar het station en de binnenstad. Voor toeristen en mensen die niet bekend zijn met de stad is het erg lastig (vooral in de binnenstad en rond het station). Men vindt dat de veiligheid (met name van fietsers en voetgangers) te lijden heeft onder de werkzaamheden, vooral rond de Spoorzone. Sommige tijdelijke situaties vindt men erg gevaarlijk. Ondanks al deze opmerkingen wordt de bereikbaarheid als voldoende beoordeeld.

De gemeente gebruikt deze signalen om de bereikbaarheid in de toekomst te verbeteren.

Naast het oordeel over de algemene bereikbaarheid, zijn ook de oordelen over de bereikbaarheid per vervoerswijze bekend. Alle aspecten met betrekking tot de bereikbaarheid zijn in 2015 verbeterd ten opzichte van 2010. De bewoners zijn tevreden over de bereikbaarheid in Delft met de fiets, te voet en met het openbaar vervoer. De bereikbaarheid met de auto scoort met een 5,3 het slechtst van alle vervoermiddelen. Er is wel een duidelijke stijging op te merken ten opzichte van 2010 (+0,6).

