

A decorative graphic in the top right corner of the slide, consisting of several squares of varying shades of blue and grey, arranged in a pattern that suggests a staircase or a grid.

# Herinrichting Peperstraat – Binnenwatersloot

Informatiebijeenkomst

*11 oktober 2022*

# Programma

## Plenair

|               |                                    |                    |
|---------------|------------------------------------|--------------------|
| 19.30         | Opening                            | Simone Groeneweg   |
| 19.35 - 19.45 | Een terugblik / stand van zaken    | Maarten van Loenen |
| 19.45 - 19.55 | Toelichting op het plan (voorstel) | Pia Kolfshoten     |

## Opgedeeld in groepen

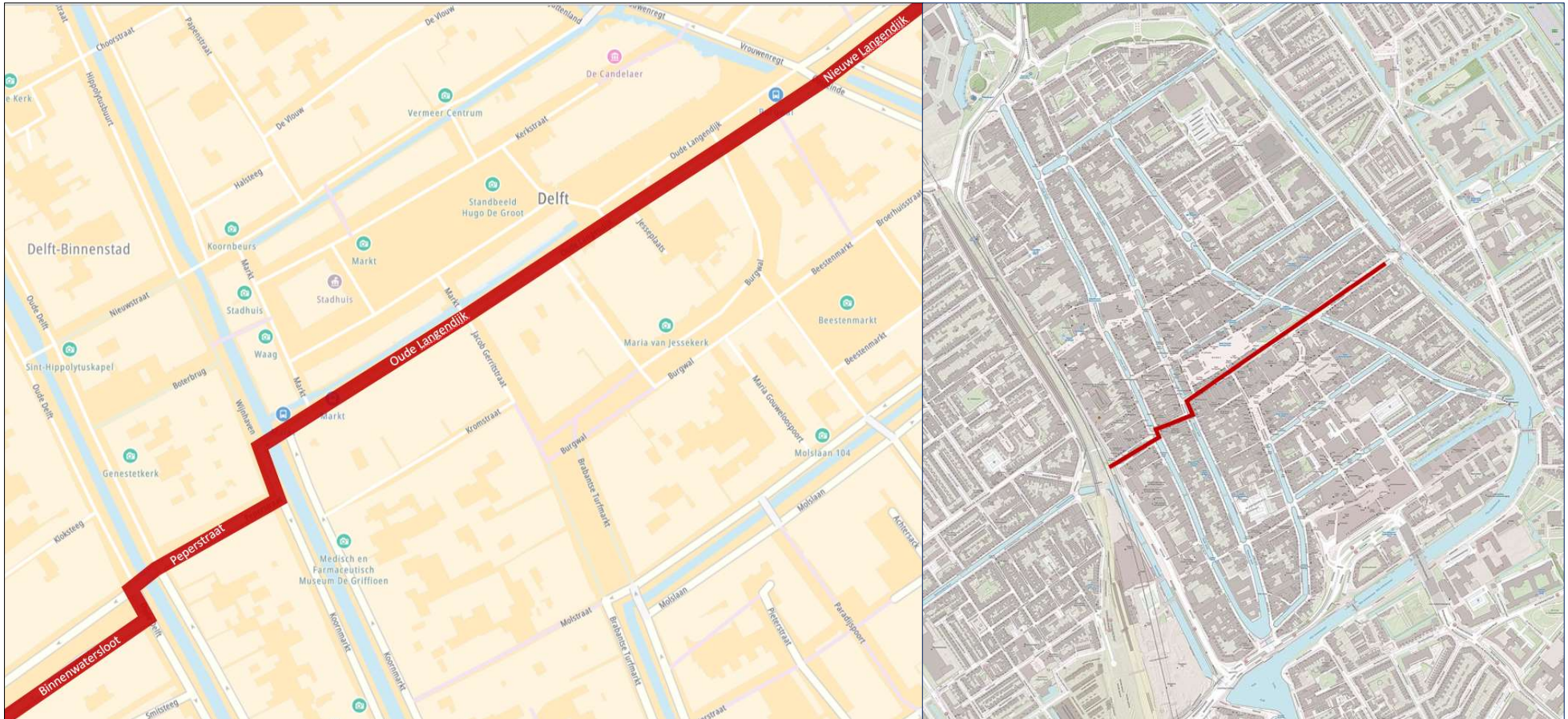
|               |  |
|---------------|--|
| 19.55 - 20.25 | Plan bespreken (inbreng ideeën/suggesties) |
| 20.30         | Afsluiting                                 |

# Een terugblik

**Maarten van Loenen**  
Strategisch adviseur Verkeer & Vervoer



# Entree van de binnenstad



# Plan Rode Loper

- Al lange tijd ideeën om entree binnenstad te verbeteren
- Plan Rode Loper opgesteld door ir. M.C. Klinkenberg (MCK Architectuur) in samenwerking met SCMD
- Plan Rode Loper besproken in de raad in 2017
- Reacties uit de stad op het plan
- Beperkt budget beschikbaar gesteld door raad in 2020
- Plan voor herinrichting weer opgepakt i.s.m. SCMD

# Plan Rode Loper - gefaseerd in tijd

- Beschikbaar budget onvoldoende voor uitvoering geheel
- Op zo kort mogelijke termijn kunnen starten

Uitkomst:

- Starten Oude Langendijk ter hoogte van de Markt, nl. onafhankelijk van planning Autoluw en is het smalste deel

# Herinrichting Oude Langendijk

- Voorjaar 2022 opgeleverd
- Evaluatie begin 2023 afgerond

Nu:

- Verdere uitrol van de Rode Loper voor de Peperstraat en Binnenwatersloot

# Nu: Plan Peperstraat-Binnenwatersloot

- Aansluiten op rest van binnenstad
- Functies van de weg worden gerespecteerd
- Flexibiliteit nodig door wisselend gebruik
- Voetganger krijgt prioriteit (MPD)
- Fietsroute respecteren (MPD)
- Autoverkeer moet mogelijk blijven (laden/lossen, vraagafhankelijk OV)
- Culturele / historische waarden respecteren
- Economische vitaliteit binnenstad versterken
- Duurzaamheid / klimaatadaptatie
- Uitkomst evaluatie Oude Langendijk



# Toelichting op het voorstel

Pia Kolfshoten  
Ontwerper Openbare Ruimte



1 maart 2021

# Entreegebied van de binnenstad

Phoenixstraat - Binnenwatersloot - Peperstraat - Oude Langendijk - Nieuwe Langendijk - Marktgarage



## KENMERKEN ENTREEGEBIED

- Visitekaartje van Delft
- Promenade door historisch centrum
- Ruimte voor bewoner en bezoeker om van de stad te genieten
- Veilige, gastvrije en aantrekkelijke buitenruimte
- Voetganger is hoofdgebruiker
- Drukke oost-west fietsverbinding
- Fietsparkeren kort in vakken en lang in stallingen
- Gebruik motorvoertuigen alleen met ontheffing
- Doelgericht openbaar vervoer
- Laad- en losroute

# Overzicht entreegebied



Stadswal

gracht

kruising gracht  
fase 2

straat

kruising gracht

gracht  
1<sup>e</sup> uitwerking 2021-2022

profiel Oude Langendijk

# Voorbeelden autoluwe inrichting



# Voorbeelden autoluwe inrichting



Dertienhuizen, binnenstad-herprofilering - rijbaan versmalling - kadestroom verbreding - meer ruimte voor bomen, grotere boomvakken - ruimte voor fietsenstalling: hier en daar wel noodzakelijk

# Klimaatadaptatie en vergroening



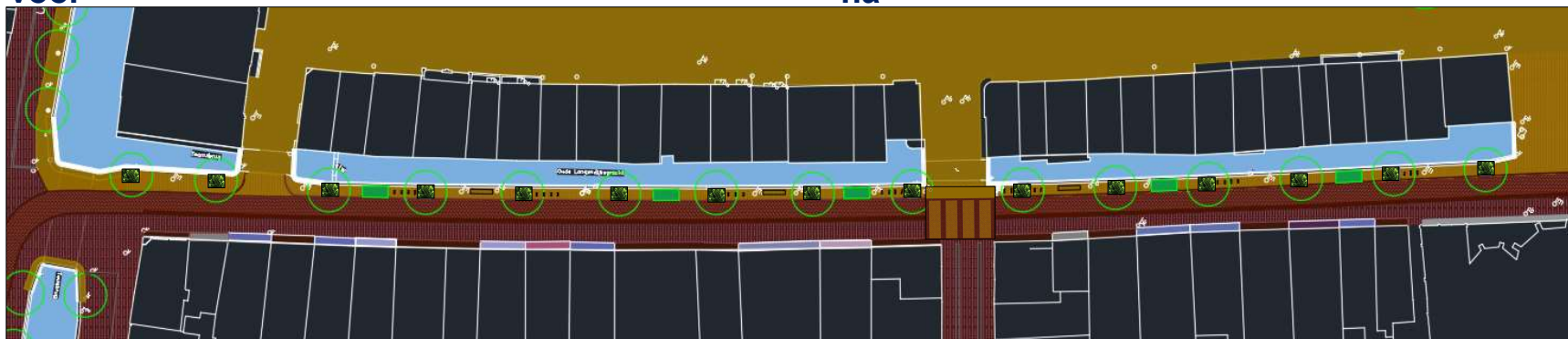
# Herinrichting Oude Langendijk



voor



na

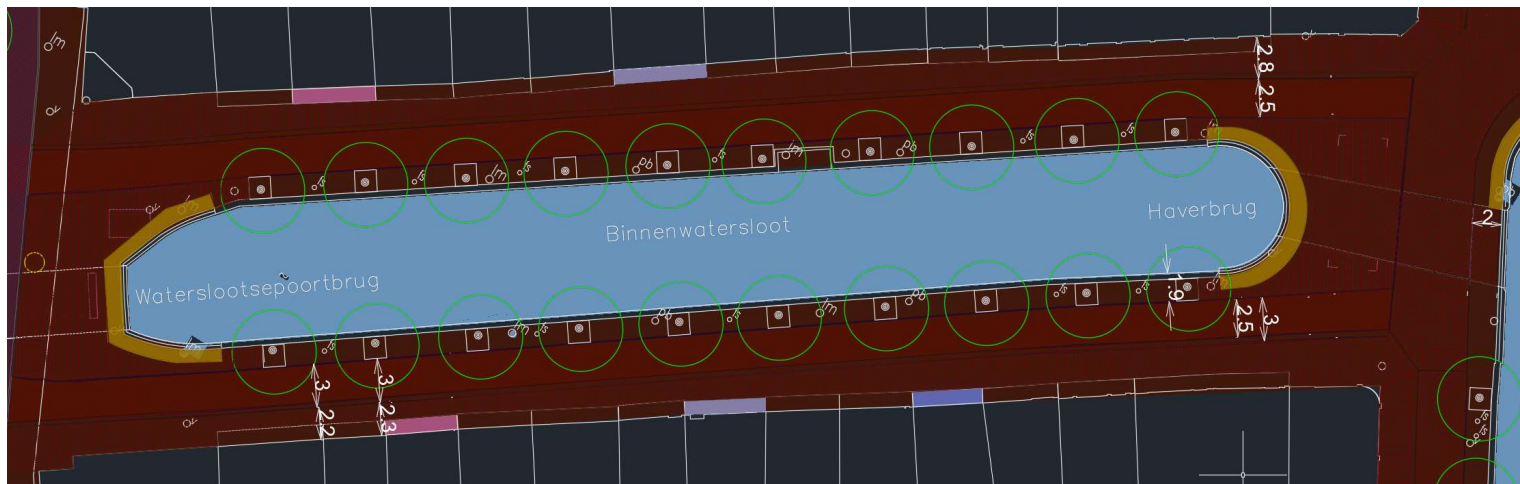


# Plan Peperstraat - Binnenwatersloot



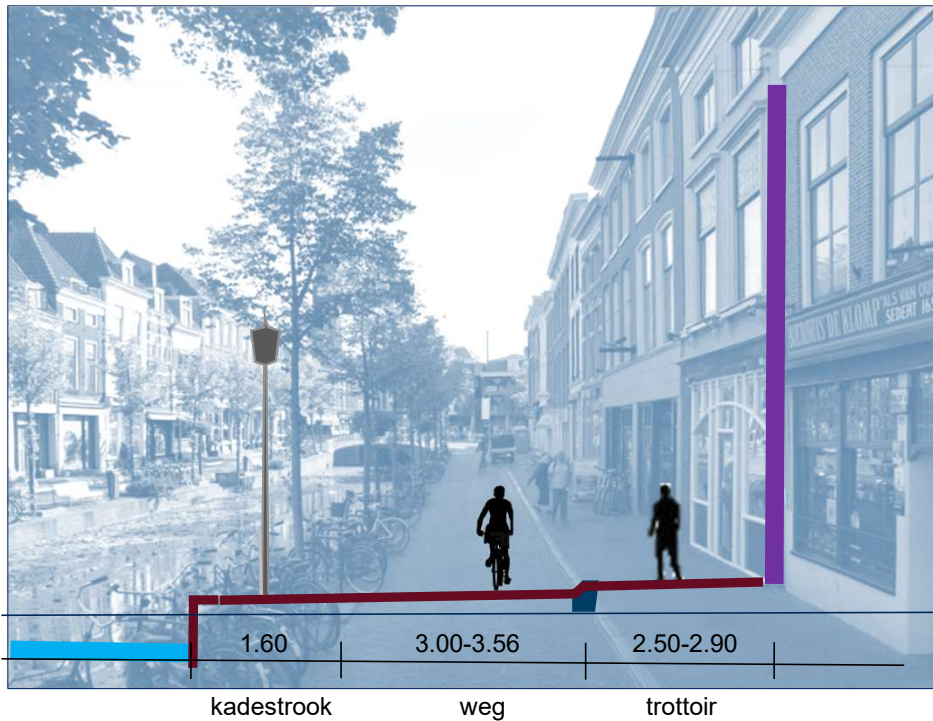


# Binnenwatersloot



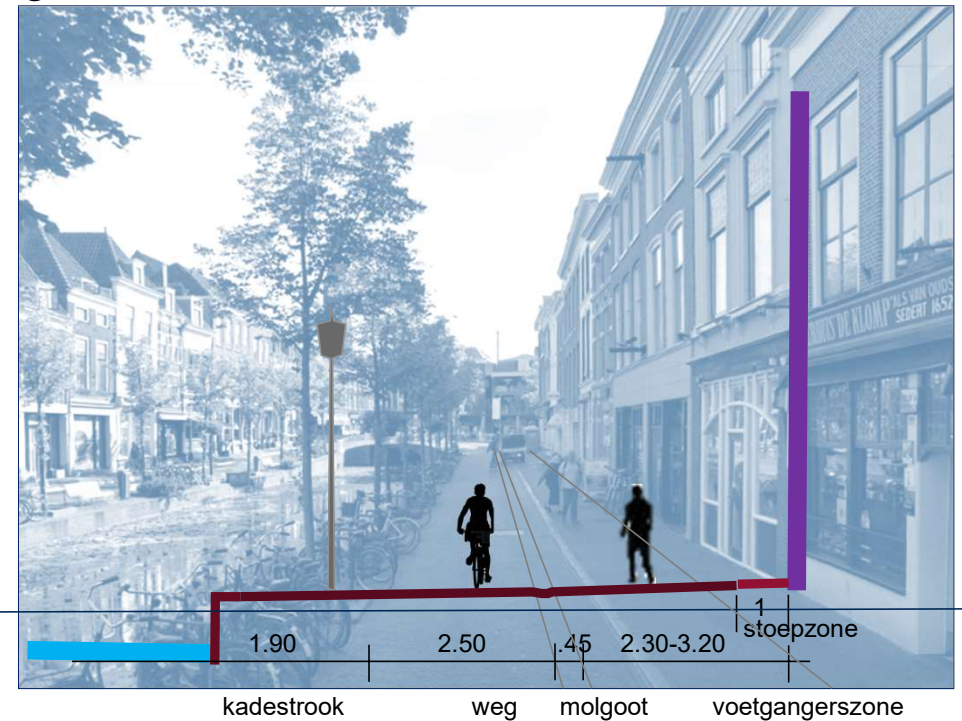
# Binnenwatersloot (doorsnede profiel)

nu



profiel met functiescheiding, verschil in niveau  
smalle kastrook

gewenst



profiel met functies op 1 niveau, functiescheiding is molgoot  
minder ruimte voor de auto, meer ruimte voor de voetganger, de bomen, en de stallingsruimte voor de fiets  
Voldoende vrije ruimte voor brandweer en lenl verkeer

# Peperstraat



# Peperstraat (doorsnede profiel)

nu



2.65 m trottoir      6.30 m/4.80 m weg      1.65 m = 10.65 m trottoir

profiel met functiescheiding, verschil in niveau

gewenst



3.65 m voetgangerszone      0.45 m rijloper      3.50 m voetgangerszone      0.45 m 2.60 m = 10.65 m

profiel met functies op 1 niveau, functiescheiding is molgoot  
bomen aan noordkant = warme kant straat, en ook ov en ander meubilair

# Peperstraat (sociaal veilig)



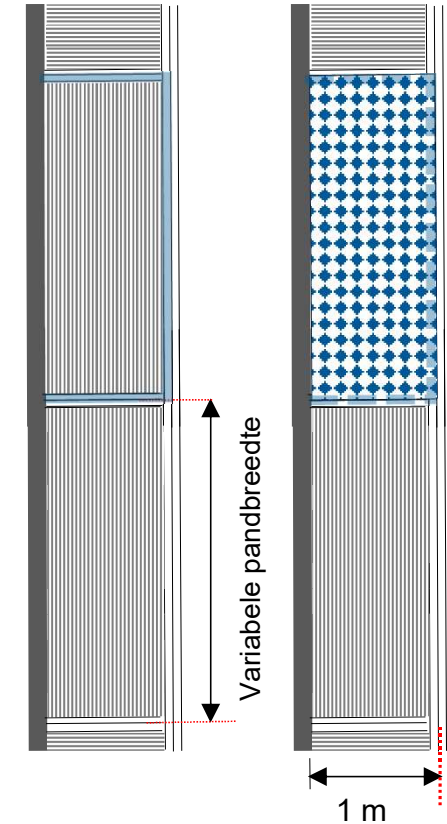
goede verlichting, ruimte laten, overzichtelijk, terughoudend met straatmeubilair

# Stoepenboek (zone privé stoepen)

Bij herinrichting Oude Langendijk is op verzoek van belanghebbenden in de verharding een kader voor een privé stoepenzone opgenomen. In deze zone kan pandsgewijs een privéstoep worden aangebracht.

Uitvoering moet passen binnen de voorgestelde oplossingen:

- Alle stoepen moeten op straatniveau = vlak worden uitgevoerd.
- Het is tevens een kabel en leidingenstrook! Verharding moet hierop afgestemd worden
- Oude Langendijk heeft geen privéstoepen behalve bij nr 25. Dit 'matje' is in de stoepenzone opgenomen





klinkerpatroon met fragmenten natuursteen



rollaag gebakken klinkers met plavuizen divers



natuurstenen plaat uit een stuk (Groningen)



natuurstenen band met plavuizen



natuurstenen band met plavuizen



Natuurstenen granito plaat uit één stuk



natuurstenen band met gebakken klinkers

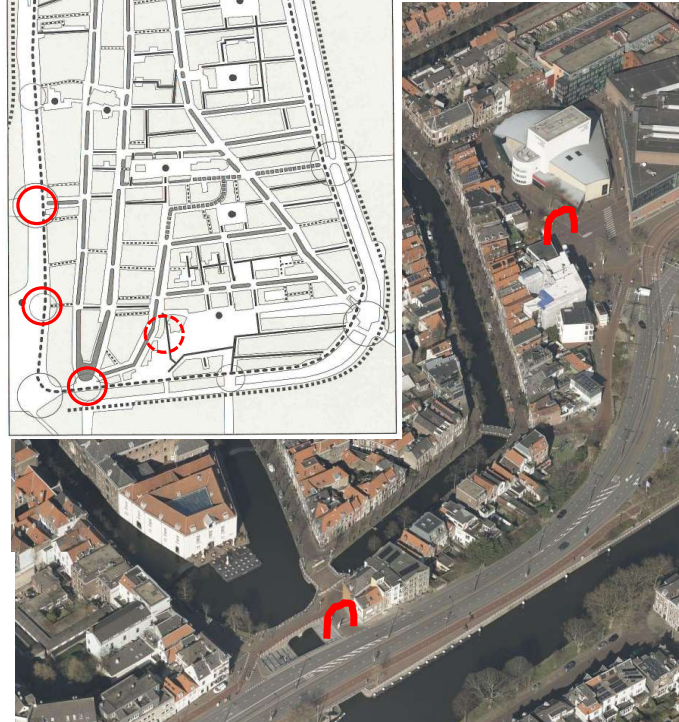
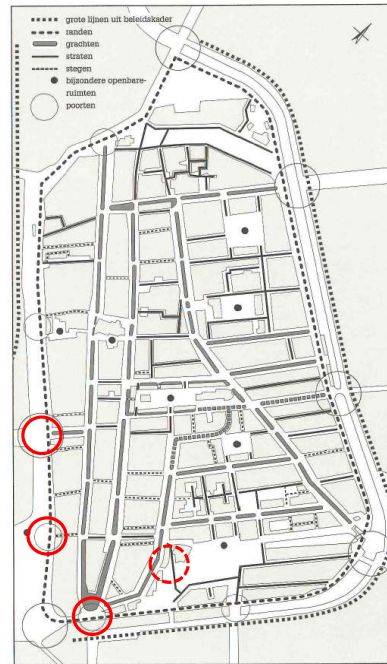
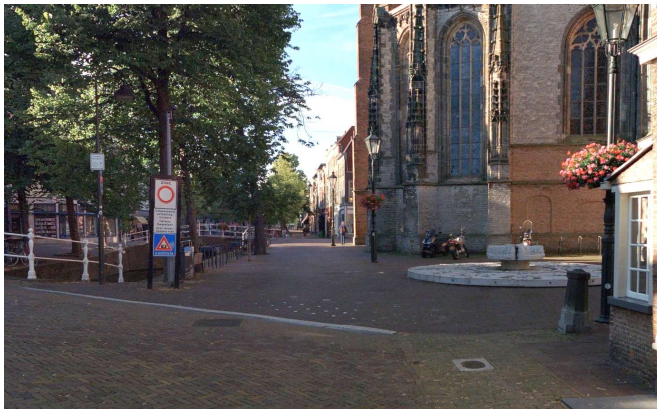


natuurstenen band met natuurstenen platen



natuurstenen platen

# Poorten



poorten autoluw schuiven op naar de randen van de binnenstad



# Leuke oude plaatjes (met dank aan mevr. Keers)



# Planning / Uitvoering

- Aanpassen plan n.a.v. reacties
- Aangepast ontwerp terugkoppelen aan de stad
- Streven start uitvoering 4<sup>e</sup> kwartaal 2023 (afhankelijk externe factoren)
- Uitgangspunt dat winkels bereikbaar en bevoorraad kunnen blijven worden
- Aanhaken bij ondergrondse infra (werk met werk maken)
- Reparaties kades Binnenwatersloot worden eerder uitgevoerd

# Inbreng van ideeën en suggesties



(in kleinere groepen uiteen)