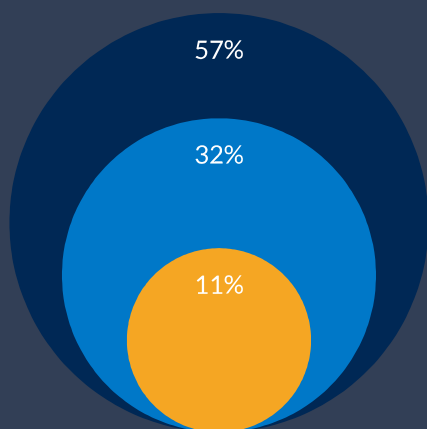




## zelfredzaamheid



● hoge score (57%) ● matige score (32%) ● lage score (11%)

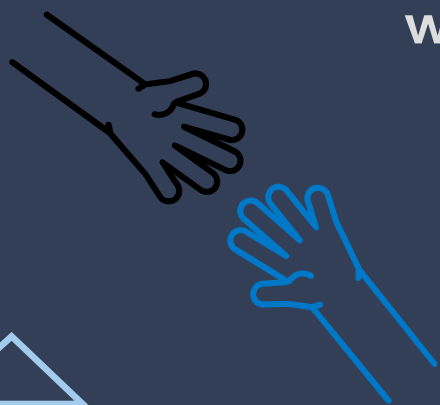
# 57%

... van de Delftenaren heeft een hoge score op zelfredzaamheid

# 43%

... van de Delftenaren heeft een matige tot lage score op zelfredzaamheid

## wie zijn minder zelfredzaam?



bewoners met een migratieachtergrond

bewoners uit Voorhof en Buitenhof

ouderen (75+)

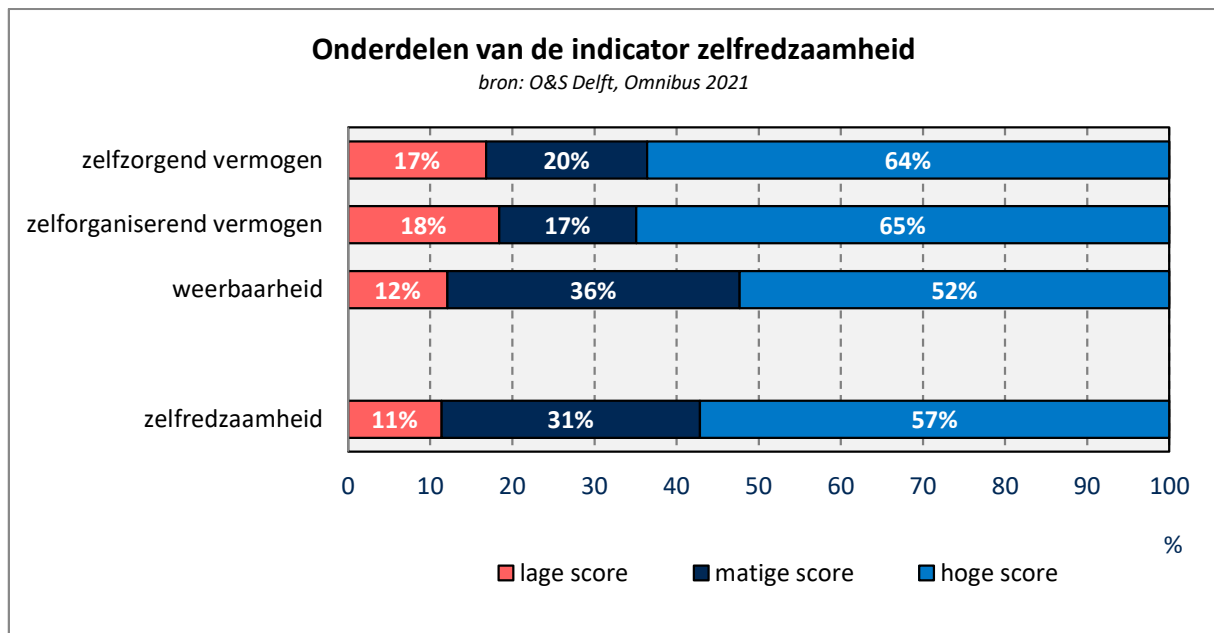
bewoners met een laag opleidingsniveau



## Zelfredzaamheid

Zelfredzaamheid is het vermogen van mensen om zichzelf te redden met de voortdurende veranderingen en gevolgen van een (chronische) ziekte of een beperking, op alle levensterreinen. Zelfredzaamheid is opgebouwd uit 3 onderdelen: het **zelfzorgend vermogen** (het zich kunnen redden in het dagelijks leven, bijv. bij algemene dagelijkse levensverrichtingen zoals aankleden, bij de opvoeding van kinderen, bij bewegen en bij sociale contacten), het **zelforganiserend vermogen** (zelf hulp inschakelen als dat nodig is, zelfregie) en de **weerbaarheid** (aanpassingsvermogen en veerkracht, het herstellen van tegenspoed).

Uit de Omnibusenquête 2021 blijkt dat 11% van de inwoners van Delft een lage score op zelfredzaamheid heeft, 31% een matige score en 57% een hoge score. De cijfers komen overeen met die van 2019.



In de wijk Voorhof zijn meer bewoners met een lage zelfredzaamheid, namelijk 17%. In deze wijk ligt het aandeel niet-westerse bewoners hoger dan in de rest van Delft. Uit de Omnibusenquête blijkt dat niet-westerse Delftenaren in grotere mate (16%) een lage zelfredzaamheid hebben dan gemiddeld (11%).

In de volgende buurten in de wijk Voorhof zijn de grootste aandelen bewoners met een lage zelfredzaamheid: Poptahof-Noord (25%) en Multatulibuurt (20%).

### Leeftijd

Het aandeel inwoners met een lage score op zelfredzaamheid is het hoogst onder inwoners van 75 jaar en ouder, namelijk 21%. Dit aandeel neemt af sinds 2017 (2017: 26%, 2019: 23%).

### Opleidingsniveau

Van de inwoners met een laag opleidingsniveau heeft 17% een lage zelfredzaamheid. Onder inwoners met een midden opleidingsniveau ligt dit aandeel op 12% en onder inwoners met een hoog opleidingsniveau op 9%.

### Verskil ten opzichte van 2019

Er is geen verschil in zelfredzaamheid op te merken ten opzichte 2019.