

LOCATIEPROFIEL

# Paardenmarkt

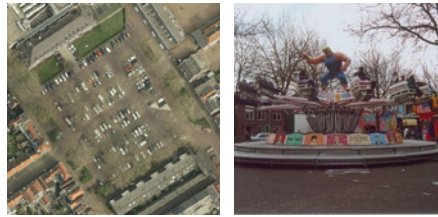


Alle evenementenlocaties in Delft hebben of krijgen een locatieprofiel. De profielen zijn opgesteld door de gemeente Delft in samenwerking met de Veiligheidsregio Haaglanden en zijn afgestemd met omwonenden (bewoners, ondernemers, culturele instellingen) en organisatoren.

Het profiel is toegespitst op een specifieke locatie en dient twee doelen; het profiel stimuleert een passende levendigheid in de stad en zorgt voor verwachtingsmanagement als het gaat om de balans met de omgeving en de leefbaarheid in de stad. Het locatieprofiel bestaat enerzijds uit een sfeerbeschrijving met de daarbij passende beoogde programmering en anderzijds biedt dit document een overzicht van de beheeraspecten en fysieke eigenschappen van de locatie.

De profielen worden tweejaarlijks met alle gebruikers geëvalueerd en waar nodig aangepast. Ontbreekt er iets? Meld dit dan via het contactformulier op [www.delft.nl/contact](http://www.delft.nl/contact).

# I. Profiel en karakter



## I.1 Historie en omschrijving locatie

Ter plaatse van de huidige Paardenmarkt heeft in de middeleeuwen een klooster gestaan, namelijk het Onze-Lieve-Vrouwe in Nazareth. Later ging deze over in de strengere orde van Sint Franciscus. De Paardenmarkt werd aangelegd vijf jaar na de ontploffing van het kruithuis op 12 oktober 1654. Het noordoostelijk deel van de stad werd totaal vernietigd. Na het opruimen van de schade moest het gebied opnieuw worden ingericht en de Paardenmarkt was daar een onderdeel van. In de 19e eeuw was er nogal wat 'horeca' en ander 'vermaak' gevestigd voor soldaten die in de nabij gelegen kazernes waren gelegerd.

De huidige Paardenmarkt is een parkeerplein voornamelijk omgeven door woningen, daarnaast grenst de zorglocatie van Ipse de Brugge en enkele ondernemingen, zoals de Buccaneer direct aan het parkeerplein.

## I.2 Profiel vanuit de kracht van de plek

De Paardenmarkt is knus plein omzoomd door woningen en een begeleid wonen complex. Het leent zich daardoor goed als natuurlijk afgeschermd evenemententerrein. Met die reden wordt hier al een aantal decennia de Koningskermis georganiseerd. Het is een rustiek plein met een beperkte capaciteit.

De Paardenmarkt wordt normaliter als parkeerplein gebruikt. Toch geeft het plein door de omringende bebouwing een historisch gevoel. Naast het historische is er door de nabij gelegen onderneming Buccaneer ook de relatie met vernieuwende ontwikkelingen. Programmering die historie kan mengen met nieuwe technologische ontwikkelingen en daarmee de aansluiting vindt met de directe omgeving past goed op deze locatie.

Vanwege de grootte van de locaties zijn groot-schalige festivals hier niet mogelijk. Kleinschalige evenementen zoals randprogrammering van stadsbrede evenementen en dynamische acts of programmering passen hier het best.

### I.3 Locatiematrix

In Delft wordt een locatiematrix gehanteerd waarin per evenementenlocatie een maximale geluidsnorm en maximaal aantal evenementen en dagen is vastgelegd. Elk jaar kun je uiterlijk 1 november voor het volgende jaar een aanmelding doen voor de evenementenkalender. Bij de vaststelling van de evenementenkalender wordt de locatiematrix als afwegingsmiddel ingezet. Voor de Paardenmarkt geldt het onderstaande overzicht.

Na vaststelling van de evenementenkalender dient nog een volledige aanvraag evenementenvergunning met veiligheidsplan, plattegrond etc. te worden ingediend. Afhankelijk van grootte en risicofactoren van het evenement is de aanvraagtermijn minimaal 8 - 16 weken voor aanvang van het evenement. Dit kan via de [website](#).

	Paardenmarkt	
Maximum aantal evenementen	2	
Totaal aantal dagen waarop evenementen mogen plaatsvinden	8	
Soort evenement	Kermis	Vrije ruimte
Maximaal aantal dB(A) toegestaan op locatie	75	75
dB(C) norm = dB(A) norm + 8 dB	83	83
Aantal keer van dit evenement	1	1
Maximaal aantal dagen per evenementsoort	7	1
Totaal aantal dagen per soort evenement	7	1
Voorrang voor soort evenement		



## 3. Beheeraspecten

### 3.1 Fysieke kenmerken

- De ondergrond van de Paardenmarkt bestaat uit klinkers. Zwaar verkeer is verboden in de hele binnenstad. Er kan hiervoor een [dagontheffing](#) worden aangevraagd.
- Er mag niets in de ondergrond worden aangebracht, in verband met kabels en leidingen.
- Er staan bomen met boomspiegels bij de Paardenmarkt. Er mag zonder toestemming niets aan de bomen bevestigd worden. De bomen mogen niet beschadigd worden.
- Op de Paardenmarkt zijn géén bankjes aanwezig.
- De Paardenmarkt is een parkeerplein voor gemengd parkeren voor vergunninghouders en betaald parkeren.
- De Paardenmarkt zijn goed toegankelijk voor mindervaliden, rolstoelen, rollators en kinderwagens.
- Brandkranen zijn in de omgeving aanwezig: deze moeten worden vrij gehouden en organisatoren moeten hiermee rekening houden bij de inrichting van het terrein.
- Er is geen stroomvoorziening aanwezig op de locatie. De organisator kan mogelijk in overleg met omliggende ondernemers gebruik maken van de stroomaansluiting van die bedrijven (moet wel minimaal gezekeerd zijn met 32 ampère).
- Er zijn geen drinkwatervoorzieningen op locatie aanwezig. Bij Evides kan een tijdelijke aansluiting worden aangevraagd via de [website](#).

### 3.2 Veiligheid

#### *Toegankelijkheid (bereikbaar voor hulpdiensten)*

Op de Paardenmarkt bevinden zich horecagelegenheden, winkels en behoorlijk aantal (boven) woningen. Deze moeten te allen tijde tot op 10 meter bereikbaar blijven. Dit houdt in dat de toegangswegen vanaf [Doelenstraat, van der Mastenstaat, Kantoorgracht](#) altijd bereikbaar moeten blijven en dat er in ieder geval een route langs de winkels en horeca beschikbaar blijft van minimaal 3,5 meter breed.

### 3.3 Verkeer

#### *Bereikbaarheid OV*

- Bus/tramhalte Nieuwe Plantage op 7 minuten loop-afstand
- Tram en NS station Delft op 15-20 minuten loopafstand

#### *Parkeren*

**Fietsen:** in de hele binnenstad zijn fietsparkeervoorzieningen, maar in aantal zijn ze beperkt. Parkeeroverlast in de directe omgeving moet voorkomen worden. Dit betekent dat bij grote publiekstrekkingen (extra) fietsparkeervoorzieningen of fietscoaches geregeld moeten worden.

**Auto's:** in Delft zijn er vrijwel geen mogelijkheden om uw auto (voor korte tijd) op straat te parkeren. Bijna de gehele binnenstad en een groot deel van het omliggend gebied is vergunninghoudergebied. Daarom adviseren wij om uw auto in een van de parkeergarages te parkeren. Parkeergarages Marktgarage, Phoenixgarage en Prinsenhofgarage bevinden zich op 5-10 minuten.